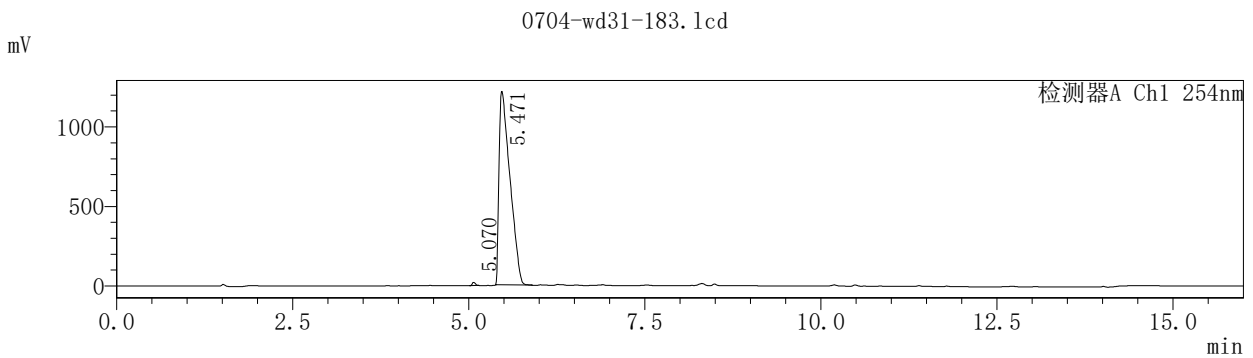


LCMS Report

样品名 : 0704-wd31-183
 样品ID :
 数据文件 : 0704-wd31-183.lcd
 方法文件 : GS23-B005.lcm
 批处理文件 : GS23-B005-1024-01.lcb
 样品瓶号 : 1-1
 进样体积 : 10 uL
 分析日期/时间 : 2024/07/04 14:48:20
 刷新日期 : 2024/07/04 15:41:19

样品类型 : 未知
 分析者 : System Administrator
 处理者 : System Administrator

<色谱图>



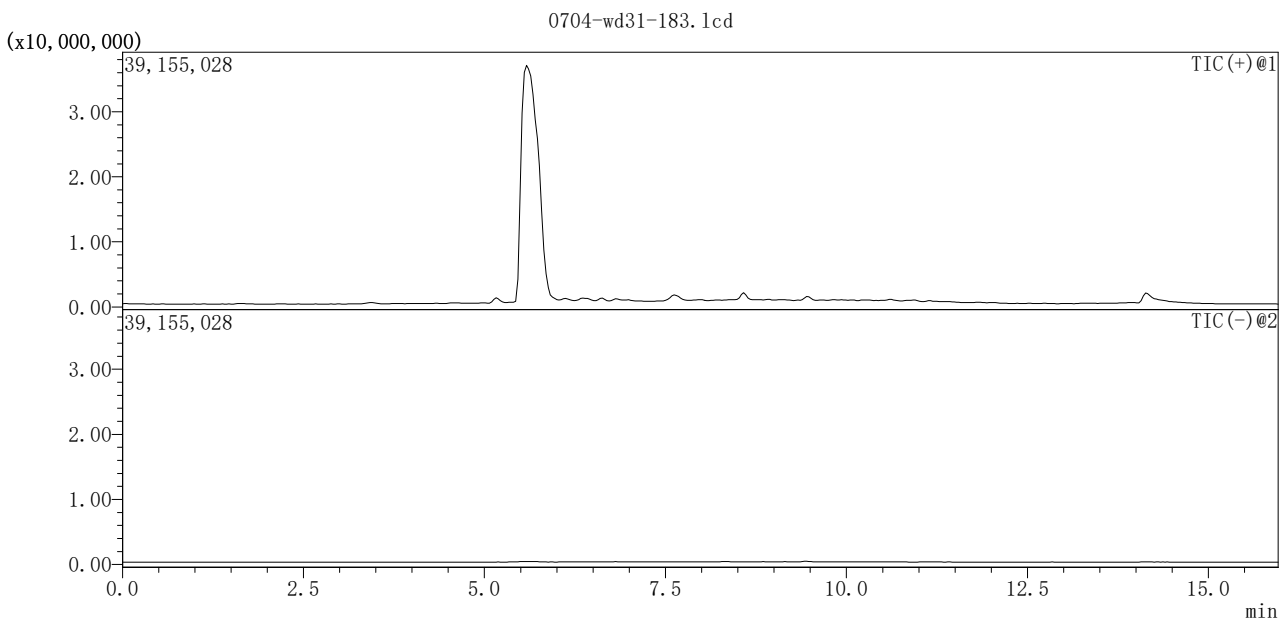
峰表 0704-wd31-183.lcd

检测器A Ch1 254nm

峰号	保留时间	面积	高度	面积%
1	5.070	61354	19966	0.465
2	5.471	13140636	1215491	99.535
总计		13201989	1235457	100.000

检测器A Ch2 190nm

峰号	保留时间	面积	高度	面积%
总计				

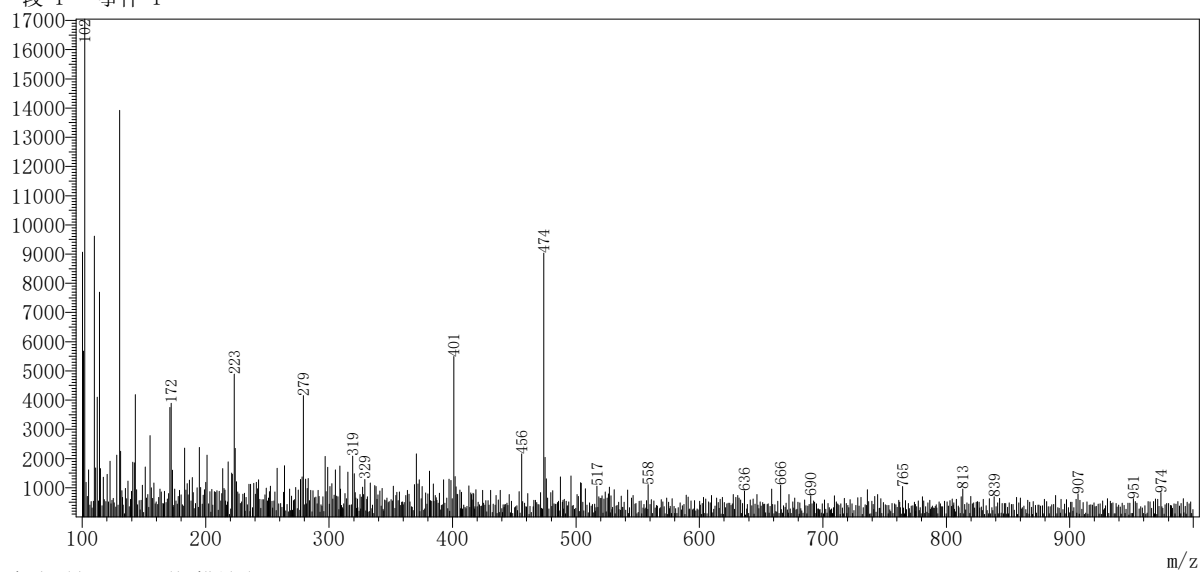


MS谱图
0704-wd31-183.1cd

保留时间: 5.070(扫描号:)

峰数: 941

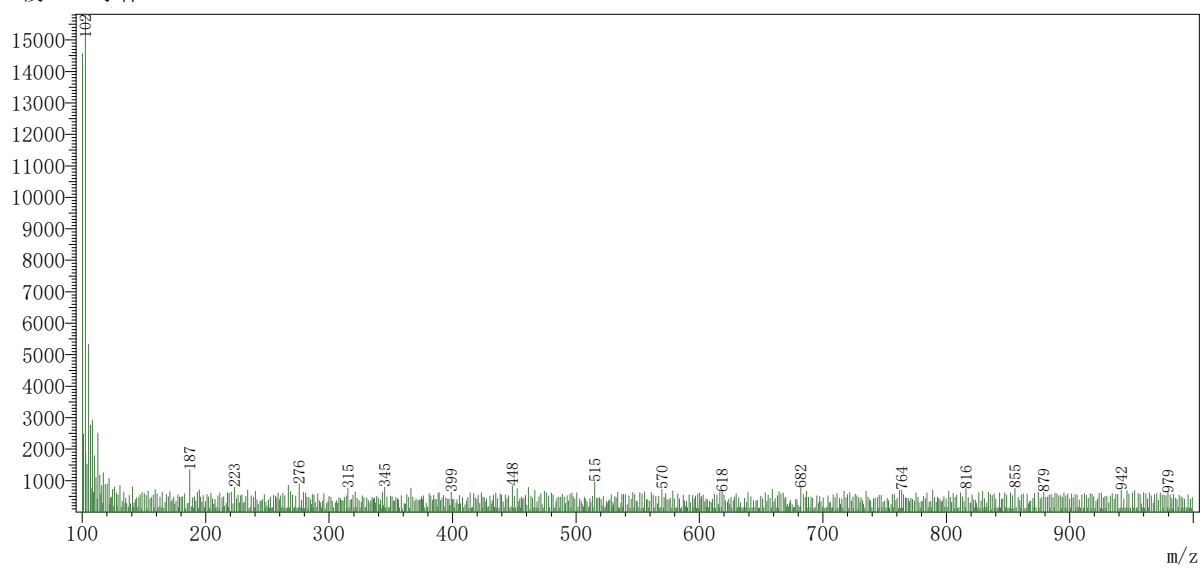
段 1 - 事件 1



保留时间: 5.084(扫描号:)

峰数: 882

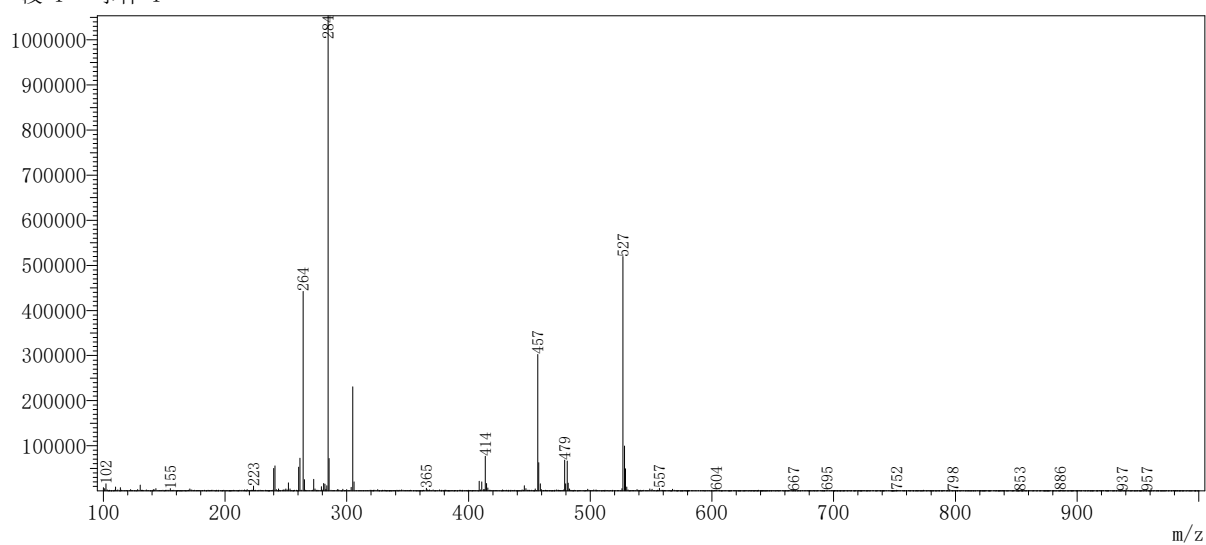
段 1 - 事件 2

MS谱图
0704-wd31-183.1cd

保留时间:5.460(扫描号:)

峰数:961

段 1 - 事件 1



保留时间:5.474(扫描号:)

峰数:909

段 1 - 事件 2

